



DIENSTLEISTUNGSINDEX 04.2023

VAS-Mitglieder bieten
Dienstleistungen und
Notbetriebsmittel an.





«Selber machen oder einkaufen? Keine Frage der Unternehmensgrösse, sondern der Strategie.»

Aufbau des Dienstleistungsindex

"Aus der Region - für die Region." Wer kennt Sie nicht, die Worte und Produkte eines führenden Schweizer Detailhändlers. Unter diesem Motto bieten Aargauer Stromversorger anderen EVUs Dienstleistungen und Notbetriebsmittel an.

Ziel dieses Dokuments ist es, die Zusammenarbeit unter den VAS-Mitgliedern zu stärken und die regionale Lösungsfindung zu vereinfachen. Bei Interesse an einer Dienstleistung oder einem Notbetriebsmittel erfolgt der Kontakt direkt zwischen Anbieter und Interessent.

Die angebotenen Dienstleistungen sind in fünf Hauptkategorien unterteilt. Diese Kategorisierung orientiert sich an der Aufbauorganisation eines Energieversorgungsunternehmens und ermöglicht eine logische Zuteilung der einzelnen Dienstleistungen. Das Inhaltsverzeichnis auf Seite 4 gibt einen detaillierten Überblick über die einzelnen Angebote.



Angebote von VAS-Mitgliedern werden in dieser Dokumentation unentgeltlich aufgenommen. Nutzen Sie die Möglichkeit, hier die Dienstleistungen Ihres Unternehmens anderen Aargauer Versorgern anzubieten.

Auf Anregung werden gerne weitere Unterkategorien eröffnet.

Inhaltsverzeichnis

1.	Strategie und Kooperation	6
1.1.	Technische Betriebsführung	6
1.2.	Administrative Betriebsführung	7
1.3.	Strategie für Strombeschaffung	8
2.	Technische Dienstleistungen	8
2.1.	Energieberatung	8
2.2.	Netzplanung / Bau / Instandhaltung	10
2.3.	Transformatoren Instandhaltung	11
2.4.	Rohrleitungsbau	11
2.5.	Gebäudetechnik	12
2.6.	Energiecontracting	12
2.7.	Apparate-Instandhaltung	12
2.8.	Elektroplanung / Elektroinstallation	13
2.9.	Service und Pikettdienst	13
2.10.	Zählerservice	14
2.11.	Öffentliche Beleuchtung	14
2.12.	Netzqualität	15
2.13.	GIS / NIS	15
2.14.	Solaranlagen	16
2.15.	Elektrosicherheitsberatung / Installationskontrolle	16
2.16.	Elektrosicherheitsberatung / Installationskontrolle	18
2.17.	Thermographie	18
2.18.	Smart Metering	19
3.	Notbetriebsmittel	20
3.1.	Notstromgruppen	20
3.2.	Transformerstationen	21
3.3.	Transformatoren	21
3.4.	Wasserpumpen	23
3.5.	Hubsteiger	23
3.6.	Kabel	24
3.7.	Freileitungen	24
3.8.	Montagepersonal	25
3.9.	MS-Schaltanlagen	26

4.	Administrative Dienstleistungen	28
4.1.	Messdienstleistungen	28
4.2.	Dienstleister für ZEV und Eigenverbrauch PLUS	28
4.3.	Energieverrechnung	29
4.4.	Energiedatenmanagement	29
4.5.	Finanz- & Anlagebuchhaltung	30
4.6.	Kostenrechnung	30
4.7.	Energiebeschaffung	31
4.8.	Preisberechnung	31
4.9.	Regulatory Management	31
4.10.	Ökostrom	32
5.	Supportprozesse	33
5.1.	Personal	33
5.2.	Finanzen	33
5.3.	Debitorenbewirtschaftung	34
5.4.	Ausbildung	34
5.5.	Informatik	34
5.6.	Qualitätsmanagement	35

1. Strategie und Kooperation

1.1. Technische Betriebsführung

Anbieter	Kontakt	Spezialität
EWS Energie AG 5734 Reinach	Thomas Mesmer Telefon: 062 765 64 63 thomas.mesmer@ews-energie.ch	Beratung
SWL Energie AG 5600 Lenzburg	Sandro Marquardt (Elektrizität, Netzleitsystem) Patrick Steiger (Gas, Wasser, Fernwärme) Telefon: 062 885 75 36 (S. Marquardt) Telefon: 062 885 75 43 (P. Steiger) sandro.marquardt@swl.ch patrick.steiger@swl.ch	Betriebsführungen
Eniwa AG 5033 Buchs	Walter Meyer Telefon: 062 835 03 71 walter.meyer@eniwa.ch	Betriebsführung Produktion & Netze
IBB Energie AG 5200 Brugg	Philippe Ramuz Telefon: 056 460 28 80 philippe.ramuz@ibbrugg.ch	Betriebsführung von Strom- und Was- sernetzen
Regionalwerke AG Baden 5401 Baden	Adrian Fuchs (Strom) Bernhard Korfitsen (Wasser) Telefon: 056 200 22 22 adrian.fuchs@regionalwerke.ch	Betriebsführung
IBW Technik AG 5610 Wohlen	Simon Zubler Telefon: 056 619 19 31 zubler.simon@ibw.ag	Betriebsführung Strom und Wasser Beratung
RTB Regionale Technische Betriebe 5103 Wildegg	Timon Knechtli Telefon: 062 887 80 60 t.knechtli@rtb-wildegg.ch	Betriebsführung Elektrizitäts-, Wasser- und Kommunikationsnetz
Elektrizitäts-Genossenschaft Siggenthal 5415 Nussbaumen	Christian Hösli Telefon: 056 296 29 33 ch.hoesli@egs-strom.ch	Betriebsführung von Netzen
StWZ Energie AG Mühlegasse 7 4800 Zofingen	Stefan Gautschi Telefon: 062 745 32 12 s.gautschi@stwz.ch	Betriebsführung und Beratung Strom (Anlagen, Netze)
StWZ Energie AG Mühlegasse 7 4800 Zofingen	Thomas Graber Telefon: 062 745 32 13 t.graber@stwz.ch	Betriebsführung und Beratung von Wasser, Fernwärme und Gas (Anlagen, Netze)

1.2. Administrative Betriebsführung

Anbieter	Kontakt	Spezialität
EWS Energie AG 5734 Reinach	Thomas Mesmer Telefon: 062 765 64 63 thomas.mesmer@ews-energie.ch	Kalkulation und Kostenrechnung
SWL Energie AG 5600 Lenzburg	Sandro Marquardt (Elektrizität, Netzleitsystem) Patrick Steiger (Gas, Wasser, Fernwärme) Telefon: 062 885 75 36 (S. Marquardt) Telefon: 062 885 75 43 (P. Steiger) sandro.marquardt@swl.ch patrick.steiger@swl.ch	Betriebsführungen
Eniwa AG 5033 Buchs	Walter Meyer Telefon: 062 835 03 71 walter.meyer@eniwa.ch	Betriebsführung Produktion & Netze
IBB Energie AG 5200 Brugg	Ralph Zebert Telefon: 056 460 28 42 ralph.zebert@ibbrugg.ch	Kostenrechnung, Preiskalkulation, Ableseung, Verrechnung
Regionalwerke AG Baden 5401 Baden	Adrian Fuchs (Strom) Bernhard Korfitsen (Wasser) Telefon: 056 200 22 22 adrian.fuchs@regionalwerke.ch	Betriebsführung, Kostenrechnung, Preise, M2C
Elektrizitäts-Genossenschaft Siggenthal 5415 Nussbaumen	Ueli Bettler Telefon: 056 296 29 20 u.bettler@egs-strom.ch	Kostenrechnungen, Verrechnungen
IBW Technik AG 5610 Wohlen	Simon Zubler Telefon: 056 619 19 31 zubler.simon@ibw.ag	Betriebsführung Strom und Wasser Beratung
RTB Regionale Technische Betriebe 5103 Wildegg	Roger Schärer Telefon: 062 887 80 60 r.schaerer@rtb-wildegg.ch	Kostenrechnung, Preiskalkulation, Ableseung, Verrechnung, Anlagebuchhal- tung, usw.
StWZ Energie AG Mühlegasse 7 4800 Zofingen	Christian Seitz Telefon: 062 745 32 16 c.seitz@stwz.ch	Betriebsführung Strom, Wasser, Fernwärme und Gas

1.3. Strategie für Strombeschaffung

Anbieter	Kontakt	Spezialität
Eniwa AG 5033 Buchs	Jürg Furter Telefon: 062 835 02 33 juerg.furter@eniwa.ch	Beratung
IBW Energie AG 5610 Wohlen	Simon Zubler Telefon: 056 619 19 31 zubler.simon@ibw.ag	Beschaffungsstrategie Beratung Gebündelter Einkauf
IBB Energie AG 5200 Brugg	Helene Herbrich Telefon: 056 460 28 31 helene.herbrich@ibbrugg.ch	Beschaffungsstrategie Beratung und Umsetzung
Regionalwerke AG Baden 5401 Baden	Gilles Tornare Telefon: 056 200 22 22 gilles.tornare@regionalwerke.ch	Beratung und Umsetzung Energie, Herkunftsnachweise
SWL Energie AG 5600 Lenzburg	Markus Müller Telefon: 062 885 76 02 markus.mueller@swl.ch	Beratung
EWS Energie AG 5734 Reinach	Sebastian Haller Telefon: 062 765 64 63 sebastian.haller@ews-energie.ch	Beschaffungsstrategie
AEW Energie AG 5001 Aarau	Bernhard Mayerhofer Telefon: 062 834 24 34 bernhard.mayerhofer@aew.ch	Beschaffungsstrategie (Strom und HKN) Strukturierte Beschaffung Gebündelter Einkauf
RTB Regionale Technische Betriebe 5103 Wildegg	Laszlo Körtvelyesi Telefon: 062 887 80 60 l.koertvelyesi@rtb-wildegg.ch	Beratung und Umsetzung Energie, Herkunftsnachweise
Elektrizitäts-Genossenschaft Siggenthal 5415 Nussbaumen	Ueli Bettler Telefon: 056 296 29 20 u.bettler@egs-strom.ch	Beschaffungsstrategie Beratung und Umsetzung

2. Technische Dienstleistungen

2.1. Energieberatung

Anbieter	Kontakt	Spezialität
IBW Energie AG 5610 Wohlen	Simon Zubler Telefon: 056 619 19 31 zubler.simon@ibw.ag	Betriebsführung Beratung Energieberatung GEAK Thermografie-Analysen
Eniwa AG 5033 Buchs	Samuel Pfaffen Telefon: 062 835 03 34 samuel.pfaffen@eniwa.ch	Energieberatung Privatkunden, Thermographie Aufnahmen, GEAK plus, Heizung,- Energieberatung für Geschäftskunden, KMU-Stromsparcheck und Zielvereinbarungen
IBB Energie AG 5200 Brugg	Jürg Schreier Telefon: 056 460 28 70 juerg.schreier@ibbrugg.ch	Energiefachstelle, alle Beratungsprodukte des Kanton AG, Energienachweise und Baukontrollen
Regionalwerke AG Baden 5401 Baden	Christian Vogler Telefon: 056 200 22 22 christian.vogler@regionalwerke.ch	Energiefachstelle, alle Beratungsprodukte des Kanton AG



«Für welche Strategie sich ein Stromversorger entscheidet, Effizienzgewinne werden auf jeden Fall nötig sein.»

2.2. Netzplanung / Bau / Instandhaltung

Anbieter	Kontakt	Spezialität
EWS Energie AG 5734 Reinach	Daniel Sommerhalder Telefon: 062 765 64 63 daniel.sommerhalder@ews-energie.ch	Netzplanung, Netzbau, Netzunterhalt
IBW Technik AG 5610 Wohlen	Simon Zubler Telefon: 056 619 19 31 zubler.simon@ibw.ag	Netzplanung, Netzbau, Netzunterhalt, Netzberechnungen, NEPLAN-Berechnungen
SWL Energie AG 5600 Lenzburg	Sandro Marquardt Telefon: 062 885 75 36 sandro.marquardt@swl.ch	Netzplanung, Netzbau und Netzunterhalt
Eniwa AG 5033 Buchs	Matthias Bobst Telefon: 062 835 04 75 matthias.bobst@eniwa.ch	Netzplanung, Rohrnetze
Eniwa AG 5033 Buchs	Thomas Häuptli Telefon: 062 835 03 13 thomas.haeuptli@eniwa.ch Dominic Ott Telefon: 062 835 02 43 dominic.ott@eniwa.ch	Netzbau und Netzunterhalt Leiter Kabelnetze
IBB Energie AG 5200 Brugg	Roland Schwarz Telefon: 056 460 28 82 roland.schwarz@ibbrugg.ch	Elektrizität: Netzplanung, Netzbau, Netzunterhalt
IBB Energie AG 5200 Brugg	Thomas Wüst Telefon: 056 460 28 90 thomas.wuest@ibbrugg.ch	Gas und Wasser: Netzplanung, Netzbau, Netzunterhalt
Regionalwerke AG Baden 5401 Baden	Adrian Fuchs (Strom) Bernhard Korfitsen (Wasser) Telefon: 056 200 22 22 adrian.fuchs@regionalwerke.ch	Netzplanung, Netzbau, Netzunterhalt
RTB Regionale Technische Betriebe 5103 Wildegg	Timon Knechtli Telefon: 062 887 80 60 t.knechtli@rtb-wildegg.ch	Elektrizität und Wasser, Bau, Unterhalt
Elektrizitäts-Genossenschaft Siggenthal 5415 Nussbaumen	Robert Knecht Telefon: 056 296 29 37 r.knecht@egs-strom.ch	Netzplanung, Netzbau, Netzunterhalt
Energie Freiamt AG 5630 Muri	Bereich Netze Telefon: 056 675 80 00 info@energie-freiamt.ch	Planung, Bau und Instandhaltung von Versorgungsnetzen in NS und MS
StWZ Energie AG Mühlegasse 7 4800 Zofingen	Roger Nef Telefon: 062 745 32 70 r.nef@stwz.ch	Projektierungs- und Projektdienstleistungen für Werkleitungsbauprojekte Strom, Gas, Wasser und Fernwärme. Vorprojekte und Projekte in CAD, Kostenschätzungen, Tiefbausubmissionen und Vergaben, Bauleitung und Baukoordination, Ausmasskontrollen
StWZ Energie AG Mühlegasse 7 4800 Zofingen	Stefan Gautschi Telefon: 062 745 32 12 s.gautschi@stwz.ch	Planung, Bau und Unterhalt von NS- und MS-Anlagen/Netzen
StWZ Energie AG Mühlegasse 7 4800 Zofingen	Daniel Rudig Telefon: 062 745 32 49 d.rudig@stwz.ch	Planung, Bau und Unterhalt Wasser, Fernwärme und Gas Leckortung, Reparaturen
Elektrizitäts-Genossenschaft Siggenthal 5415 Nussbaumen	Christian Hösli Telefon: 056 296 29 33 ch.hoesli@egs-strom.ch	Netzplanung, Netzbau, Netzunterhalt

2.3. Transformatoren Instandhaltung

Anbieter	Kontakt	Spezialität
IBW Technik AG 5610 Wohlen	Simon Zubler Telefon: 056 619 19 31 zubler.simon@ibw.ag	Trafostationen; Verteilnkabinen
SWL Energie AG 5600 Lenzburg	Sandro Marquardt Telefon: 062 885 75 36 sandro.marquardt@swl.ch	Inventsys: Instandhaltungssoftware mit Handdesk
Eniwa AG 5033 Buchs	Thomas Häuptli Telefon: 062 835 03 13 thomas.haeuptli@eniwa.ch	Verkauf und Unterhalt von Transformatoren
IBB Energie AG 5200 Brugg	Roland Schwarz Telefon: 056 460 28 82 roland.schwarz@ibbrugg.ch	Unterhalt von Transformatorenstationen und Verteilnkabinen
Regionalwerke AG Baden 5401 Baden	Adrian Fuchs Telefon: 056 200 22 22 adrian.fuchs@regionalwerke.ch	Unterhalt von Transformatorenstationen und Verteilnkabinen

2.4. Rohrleitungsbau

Anbieter	Kontakt	Spezialität
IBW Technik AG 5610 Wohlen	Simon Zubler Telefon: 056 619 19 31 zubler.simon@ibw.ag	Rohrleitungsbau Leitungslecks; Ortungen und Soforteinsatz
IBB Energie AG 5200 Brugg	Thomas Wüst Telefon: 056 460 28 90 thomas.wuest@ibbrugg.ch	Rohrleitungsbau Gas und Wasser
RTB Regionale Technische Betriebe 5103 Wildegg	Timon Knechtli Telefon: 062 887 80 60 t.knechtli@rtb-wildegg.ch	Rohrleitungsbau, Wasser
Regionalwerke AG Baden 5401 Baden	Bernhard Korfitsen Telefon: 056 200 22 22 bernhard.korfitsen@regionalwerke.ch	Wasser- und Erdgasleitungen
SWL Energie AG 5600 Lenzburg	Patrick Steiger Telefon: 062 885 75 43 patrick.steiger@swl.ch	Rohrleitungsbau Gas, Wasser und Abwasser
EWS Energie AG 5734 Reinach	Peter Siegrist Telefon: 062 765 64 63 peter.siegrist@ews-energie.ch	Beschaffungsstrategie
StWZ Energie AG Mühlegasse 7 4800 Zofingen	Daniel Rudig Telefon: 062 745 32 49 d.rudig@stwz.ch	Rohrleitungsbau Wasser und Gas

2.5. Gebäudetechnik

Anbieter	Kontakt	Spezialität
IBW Installationen AG 5610 Wohlen	Simon Zubler Telefon: 056 619 19 31 zubler.simon@ibw.ag	Haustechnik
Regionalwerke AG Baden 5401 Baden	Peter Huber Telefon: 056 200 22 22 peter.huber@regionalwerke.ch	Beratung, Planung, Ausführung als GU
SWL Energie AG 5600 Lenzburg	Roger Strozzege Telefon: 062 885 75 65 roger.strozzege@swl.ch	Elektrische Haustechnik und Elektroinstallation

2.6. Energiecontracting

Anbieter	Kontakt	Spezialität
IBB Energie AG 5200 Brugg	Jürg Schreier Telefon: 056 460 28 70 juerg.schreier@ibbrugg.ch	Beratung Wärmecontracting, Wärmepumpen, Gas, Holz
IBW Technik AG	Simon Zubler Telefon: 056 619 19 31 zubler.simon@ibw.ag	Beratung Wärmecontracting, PVA, Ladestationen
Regionalwerke AG Baden 5401 Baden	Peter Huber Telefon: 056 200 22 22 peter.huber@regionalwerke.ch	Contracting Wärme- und Kälteanlagen
SWL Energie AG 5600 Lenzburg	Markus Müller Telefon: 062 885 76 02 markus.mueller@swl.ch	Wärmecontracting, PV-Contracting

2.7. Apparate-Instandhaltung

Anbieter	Kontakt	Spezialität
Eniwa AG 5033 Buchs	Thomas Häuptli Telefon: 062 835 03 13 thomas.haeuptli@eniwa.ch	

2.8. Elektroplanung / Elektroinstallation

Anbieter	Kontakt	Spezialität
IBW Installationen AG 5610 Wohlen	Simon Zubler Telefon: 056 619 19 31 zubler.simon@ibw.ag	Planung und Installation von Haustechnik, PVA, Ladestationen, Speicher etc.
Eniwa AG 5033 Buchs	Raphael König Telefon: 062 835 04 03 raphael.koenig@eniwa.ch	Elektroinstallationen und Elektroplanungen
SWL Energie AG 5600 Lenzburg	S. Marquardt (Elektroplanungen EW) R. Strozzege (Elektroinstallation) Telefon: 062 885 75 36 (S. Marquardt) Telefon: 062 885 75 65 (R. Strozzege) sandro.marquardt@swl.ch roger.strozzege@swl.ch	

2.9. Service und Pikettdienst

Anbieter	Kontakt	Spezialität
IBW Technik AG 5610 Wohlen	Simon Zubler Telefon: 056 619 19 31 zubler.simon@ibw.ag	24h-Service- und Pikettdienst Service- und Wartungsdienstleistungen
Eniwa AG 5033 Buchs	Beat Sommer Telefon: 062 835 02 56 beat.sommer@eniwa.ch	24h Pikettdienst
IBB Energie AG 5200 Brugg	Philippe Ramuz Telefon: 056 460 28 80 philippe.ramuz@ibbrugg.ch	24h Störungsdienst Gas, Wasser, Strom Notfall-Nr. 056 460 28 28
Regionalwerke AG Baden 5401 Baden	Adrian Fuchs (Strom) Bernhard Korfitsen (Wasser) Telefon: 056 200 22 22 adrian.fuchs@regionalwerke.ch	24h Pikettdienst
SWL Energie AG 5600 Lenzburg	Roger Strozzege (Elektroinstallation) Telefon: 062 885 75 65 roger.strozzege@swl.ch Sandro Marquardt (elektrische Anlagen) Telefon: 062 885 75 36 sandro.marquardt@swl.ch Patrick Steiger (Rohrleitungsanlagen) Telefon: 062 885 75 43 patrick.steiger@swl.ch	24h Pikettdienst
Elektrizitäts-Genossenschaft Siggenthal 5415 Nussbaumen	Christian Hösli Telefon: 056 296 29 33 ch.hoesli@egs-strom.ch	24h Pikettdienst
Energie Freiamt AG 5630 Muri	Bereich Netze Telefon: 056 675 80 00 info@energie-freiamt.ch	24h Pikettdienst für Versorgungsnetze in NS und MS
StWZ Energie AG Mühlegasse 7 4800 Zofingen	Stefan Gautschi Telefon: 062 745 32 12 s.gautschi@stwz.ch	24h Pikettdienst NS und MS
StWZ Energie AG Mühlegasse 7 4800 Zofingen	Daniel Rudig Telefon: 062 745 32 49 d.rudig@stwz.ch	24h Pikettdienst Wasser, Fernwärme und Gas

2.10. Zäblerservice

Anbieter	Kontakt	Spezialität
EWS Energie AG 5734 Reinach	Daniel Sommerhalder Telefon: 062 765 64 63 daniel.sommerhalder@ews-energie.ch	
Eniwa AG 5033 Buchs	Manfred Erismann Telefon: 062 835 05 18 manfred.erismann@eniwa.ch	Zählerbewirtschaftung
IBB Energie AG 5200 Brugg	Peter Spörri Telefon: 056 460 28 83 peter.spoerri@ibbrugg.ch	
IBW Energie AG 5610 Wohlen	Simon Zubler Telefon: 056 619 19 31 zubler.simon@ibw.ag	Zählerbewirtschaftung
Elektrizitäts-Genossenschaft Siggenthal 5415 Nussbaumen	Christian Hösli Telefon: 056 296 29 33 ch.hoesli@egs-strom.ch	Zählerwechsel
SWL Energie AG 5600 Lenzburg	Daniel Kruppenacher (elektrische Zähler) Telefon: 062 885 75 34 daniel.kruppenacher@swl.ch Martin Bolliger (Rohrleitungszähler) Telefon: 062 885 75 45 martin.bolliger@swl.ch	Zählerbewirtschaftung
Regionalwerke Baden AG 5401 Baden	Daniel Senn Telefon: 056 200 22 22 daniel.senn@regionalwerke.ch	

2.11. Öffentliche Beleuchtung

Anbieter	Kontakt	Spezialität
IBW Technik AG 5610 Wohlen	Simon Zubler Telefon: 056 619 19 31 zubler.simon@ibw.ag	
Eniwa AG 5033 Buchs	Markus Müller Telefon: 062 835 03 63 markus.mueller@eniwa.ch	Beratung, Planung, Ausführung
IBB Energie AG 5200 Brugg	Roland Schwarz Telefon: 056 460 28 82 roland.schwarz@ibbrugg.ch	Beratung, Planung, Bau und Unterhalt
Regionalwerke AG Baden 5401 Baden	Adrian Fuchs Telefon: 056 200 22 22 adrian.fuchs@regionalwerke.ch	Beratung, Planung, Ausführung und Unterhalt
RTB Regionale Technische Betriebe 5103 Wildegg	Timon Knechtli Telefon: 062 887 80 60 t.knechtli@rtb-wildegg.ch	Beratung, Planung, Ausbau, Unterhalt
Elektrizitäts-Genossenschaft Siggenthal 5415 Nussbaumen	Christian Hösli Telefon: 056 296 29 33 ch.hoesli@egs-strom.ch	Beratung, Planung, Ausführung, Unterhalt, Ersatz und Messungen
SWL Energie AG 5600 Lenzburg	Sandro Marquardt Telefon: 062 885 75 36 sandro.marquardt@swl.ch	Beratung, Planung, Bau und Instandhaltung, Hebebühne Vermietung
Energie Freiamt AG 5630 Muri	Bereich Netze Telefon: 056 675 80 00 info@energie-freiamt.ch	Planung, Bau und Instandhaltung
StWZ Energie AG Mühlegasse 7 4800 Zofingen	Stefan Gautschi Telefon: 062 745 32 12 s.gautschi@stwz.ch	Beratung, Planung, Bau, Betrieb und Unterhalt

2.12. Netzqualität

Anbieter	Kontakt	Spezialität
Eniwa AG 5033 Buchs	Beat Sommer Telefon: 062 835 02 56 beat.sommer@eniwa.ch	
IBW Technik AG 5610 Wohlen	Simon Zubler Telefon: 056 619 19 31 zubler.simon@ibw.ag	PQ-Messungen und Auswertungen Beurteilungen von Anschlussgesuche mittels NEPLAN
Regionalwerke AG Baden 5401 Baden	Adrian Fuchs Telefon: 056 200 22 22 adrian.fuchs@regionalwerke.ch	Abnahmemessungen, Netzqualität gemäss EN 50160 und D-A-CH-CZ
SWL Energie AG 5600 Lenzburg	Sandro Marquardt (Elektroplanungen EW) Telefon: 062 885 75 36 sandro.marquardt@swl.ch	PQ-Server
Elektrizitäts-Genossenschaft Siggenthal 5415 Nussbaumen	Ueli Bettler Telefon: 056 296 29 20 u.bettler@egs-strom.ch	Messungen im Netz, NIM

2.13. GIS / NIS

Anbieter	Kontakt	Spezialität
IBW Technik AG 5610 Wohlen	Simon Zubler Telefon: 056 619 19 31 zubler.simon@ibw.ag	GIS/NIS digitale Netzdokumentation www.geoag.ch Web Plattform für Geoinformationen
SWL Energie AG 5600 Lenzburg	Thomas. Kleiner Telefon: 062 885 75 73 thomas.kleiner@swl.ch	GIS/NIS digitale Netzdokumentation, www.geoprosuisse.ch
Eniwa AG 5033 Buchs	Axel Albiez Telefon: 062 835 03 32 axel.albiez@eniwa.ch	
IBB Energie AG 5200 Brugg	Roman Zbinden Telefon: 056 460 28 45 roman.zbinden@ibbrugg.ch	GIS/NIS digitale Netzdokumentation web Plattform für Geo- und Netz-Informationen
geoPro Suisse AG 5400 Baden	Michael Gähwiler Telefon: 056 588 09 00 michael.gahwiler@geoprosuisse.ch	Informations- und Geodaten-Management, www.geoprosuisse.ch Vermessungstechnik Tochterunternehmung von RWB, StWZ, SWL und TBS
Elektrizitäts-Genossenschaft Siggenthal 5415 Nussbaumen	Christian Hösli Telefon: 056 296 29 33 ch.hoesli@egs-strom.ch	GIS digitale Netzdokumentation, digitale Neuerfassung

2.14. Solaranlagen

Anbieter	Kontakt	Spezialität
IBW Energie AG 5610 Wohlen	Simon Zubler Telefon: 056 619 19 31 zubler.simont@ibw.ag	Solaranlagen; thermisch und elektrisch
Eniwa AG 5033 Buchs	André Wildi Telefon: 062 835 05 50 andre.wildi@eniwa.ch	Beratung, Planung, Ausführung
Regionalwerke AG Baden 5401 Baden	Peter Huber Telefon: 056 200 22 22 peter.huber@regionalwerke.ch	Solaranlagen und Speicher, Beratung, Planung, Ausführung als GU
EWS Energie AG 5734 Reinach	Daniel Stehrenberger Telefon: 062 765 64 63 daniel.stehrenberger@ews-energie.ch	Beratung
SWL Energie AG 5600 Lenzburg	Markus Müller Telefon: 062 885 76 02 markus.mueller@swl.ch	Beratung, Planung und Ausführung mit Partnerunternehmen

2.15. Elektrosicherheitsberatung / Installationskontrolle

Anbieter	Kontakt	Spezialität
Eniwa AG 5033 Buchs Eniwa Kraftwerk AG	Theo Vogt Telefon: 062 835 02 63 theo.vogt@eniwa.ch Giampietro Mannara Telefon: 062 835 02 19 Giampietro.mannara@eniwa.ch	Elektrosicherheitsberatung und Installation. Kontrolle
IBB Energie AG 5200 Brugg	Peter Spörri Telefon: 056 460 28 83 peter.spoerri@ibbrugg.ch	Elektrosicherheitsberatung und Installationskontrolle
SWL Energie AG 5600 Lenzburg	Daniel Krummenacher Telefon: 062 885 75 34 daniel.krummenacher@swl.ch	Elektrosicherheitsberatung und Installationskontrollen
Elektrizitäts-Genossenschaft Siggenthal 5415 Nussbaumen	Ueli Bettler Telefon: 056 296 29 20 u.bettler@egs-strom.ch	Elektrosicherheitsberatung und Installationskontrollen
IBW Energie AG	Simon Zubler Telefon: 056 619 19 31 zubler.simon@ibw.ag	Beratung, Hoheitliche Installationskontrollen
Regio HIK GmbH 5400 Baden	Valon Hoti Telefon: 056 200 29 81 valon.hoti@regiohik.ch	Elektrosicherheitsberatung und Installationskontrollen



«Von der Zusammenarbeit profitieren die Aargauer Stromkundinnen und Kunden sowie die VAS-Mitglieder.»

2.16. Elektrosicherheitsberatung / Installationskontrolle

Anbieter	Kontakt	Spezialität
Eniwa AG 5033 Buchs Eniwa Kraftwerk AG	Theo Vogt Telefon: 062 835 02 63 theo.vogt@eniwa.ch Giampietro Mannara Telefon: 062 835 02 19 Giampietro.mannara@eniwa.ch	Elektrosicherheitsberatung und Installation. Kontrolle
IBB Energie AG 5200 Brugg	Peter Spörri Telefon: 056 460 28 83 peter.spoerri@ibbrugg.ch	Elektrosicherheitsberatung und Installationskontrolle
SWL Energie AG 5600 Lenzburg	Daniel Kruppenacher Telefon: 062 885 75 34 daniel.kruppenacher@swl.ch	Elektrosicherheitsberatung und Installationskontrollen
Elektrizitäts-Genossenschaft Siggenthal 5415 Nussbaumen	Ueli Bettler Telefon: 056 296 29 20 u.bettler@egs-strom.ch	Elektrosicherheitsberatung und Installationskontrollen
IBW Energie AG	Simon Zubler Telefon: 056 619 19 31 zubler.simon@ibw.ag	Beratung, Hoheitliche Installationskon- trollen
Regio HIK GmbH 5400 Baden	Valon Hoti Telefon: 056 200 29 81 valon.hoti@regiohik.ch	Elektrosicherheitsberatung und Installationskontrollen

2.17. Thermographie

Anbieter	Kontakt	Spezialität
Eniwa AG 5033 Buchs	Raphael König Telefon: 062 835 04 03 raphael.koenig@eniwa.ch	
Regionalwerke AG Baden 5401 Baden	Peter Huber Telefon: 056 200 22 22 peter.huber@regionalwerke.ch	Thermographie-Analysen
Energie Hunzenschwil AG	Markus Herzog Telefon: 062 897 37 43 markus.herzog@enh.ch	Technische Anlagen
IBW Energie AG	Simon Zubler Telefon: 056 619 19 31 zubler.simon@ibw.ag	Energieberatung

2.18. Smart Metering

Anbieter	Kontakt	Spezialität
IB Wohlen AG 5610 Wohlen	Peter Lehmann Telefon: 056 619 19 19 lehmann.peter@ibw.ag	
Eniwa AG 5033 Buchs	Markus Graf Telefon: 062 835 03 40 markus.graf@eniwa.ch	
IBB Energie AG 5200 Brugg	Peter Spörri Telefon: 056 460 28 83 peter.spoerri@ibbrugg.ch	
Regionalwerke AG Baden 5401 Baden	Daniel Senn Telefon: 056 200 22 22 daniel.senn@regionalwerke.ch	
SWL Energie AG 5600 Lenzburg	Sandro Marquardt Telefon: 062 885 75 36 sandro.marquardt@swl.ch	
EWS Energie AG 5734 Reinach	Sebastian Haller Telefon: 062 765 64 63 Sebastian.haller@ews-energie.ch	
Elektrizitäts-Genossenschaft Siggenthal 5415 Nussbaumen	Ueli Bettler Telefon: 056 296 29 20 u.bettler@egs-strom.ch	
RTB Regionale Technische Betriebe 5103 Wildegg	Timon Knechtli Telefon: 062 887 80 60 t.knechtli@rtb-wildegg.ch	

3. Notbetriebmittel

3.1. Notstromgruppen

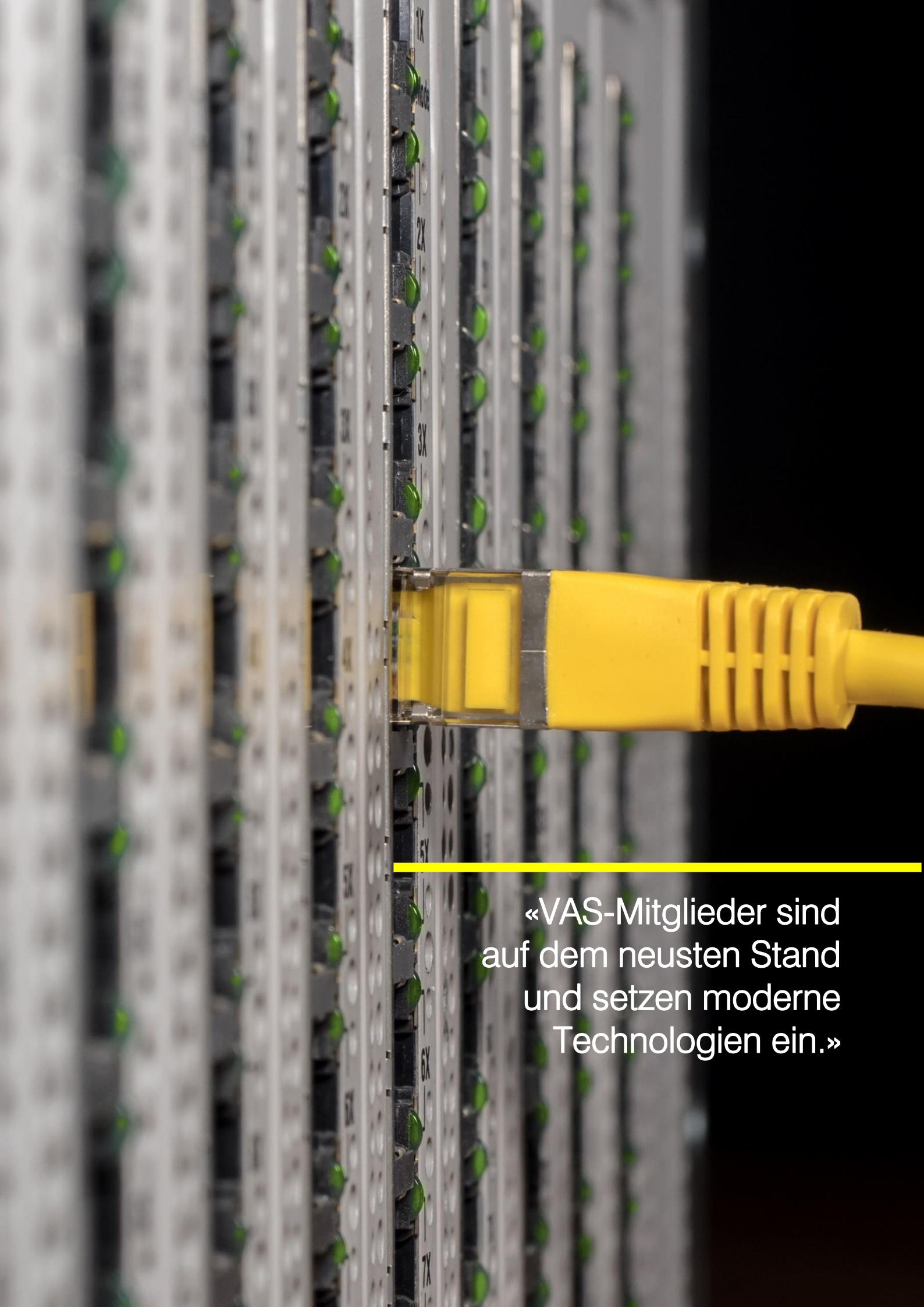
Leistung kVA	Selbstfahrend	Mit Bedienung	Anzahl	Werk	Kontakt
650 550 160 90	ja ja nein nein	ja ja nein nein		AEW Energie AG Regional-Center Lenzburg / Bremgarten Rheinfelden / Turgi	Während Arbeitszeit Martin Saxer Telefon: 062 885 46 40 Ausserhalb Arbeitszeit 0800 85 08 08
670 kVA 250 kVA	nein nein	nein ja		Eniwa AG Industriestrasse 25 5033 Buchs	Während Arbeitszeit Thomas Häuptli Telefon: 062 835 03 13 Ausserhalb Arbeitszeit ZNL 062 835 02 90
125	nein	ja	1	SWL Energie AG Werkhofstrasse 10 5600 Lenzburg	Sandro Marquardt Telefon: 062 885 75 36 Pikett: 062 885 75 75
675	ja	ja	1	Regionalwerke AG Baden Elektrizitätsversorgung Haselstrasse 15 5401 Baden	Während Arbeitszeit: Telefon: 056 200 22 22 Emanuel Schraner Ausserhalb Arbeitszeit: Telefon: 056 200 94 00 Pikettdienst
103	nein	nein	1	Regionalwerke AG Baden Elektrizitätsversorgung Haselstrasse 15 5401 Baden	Während Arbeitszeit: Telefon: 056 200 22 22 Christoph Froelich Ausserhalb Arbeitszeit: Telefon: 056 200 94 00 Pikettdienst
400 80	ja (Anhänger) ja	nein nein	1 1	IBB Energie AG Gaswerkstrasse 5 5200 Brugg	Während Arbeitszeit: Telefon: 056 460 28 82 Roland Schwarz Ausserhalb Arbeitszeit: Telefon: 056 460 28 28 Störungsdienst
220	ja (Anhänger)	ja	1	Elektrizitäts-Genossenschaft Siggenthal 5415 Nussbaumen	Christian Hösli Telefon: 056 296 29 33
200	Nein	Ja	1	Gemeindewerke Bachstrasse 48 5612 Villmergen	Während Arbeitszeit: Telefon: 056 619 70 19 Jonas Moos Ausserhalb Arbeitszeit: Telefon: 056 622 10 23 Pikett GWV
200	nein	ja	2	StWZ Energie AG Mühlegasse 7 4800 Zofingen	Stefan Gautschi Telefon: 062 745 32 12 s.gautschi@stwz.ch
200	nein	ja	1	Energie Freiamt AG 5630 Muri	Bereich Netze Telefon: 056 675 80 00 info@energie-freiamt.ch

3.2. Transformerstationen

Leistung kVA	fahrbar	Beschreibung	Anzahl	Werk	Kontakt
630	nein	Betonstation	1	EW Oftringen AG Resedastrasse 7 4665 Oftringen	Hr. Eilmes Telefon: 062 789 80 10
630 400	nein nein	Baustrom Container Stahl	5 1	AEW Energie AG Regional-Center Lenzburg Sägestrasse 6 5600 Lenzburg	Während Arbeitszeit Martin Saxer Telefon: 062 885 46 40 Ausserhalb Arbeitszeit 0800 85 08 08
630 kVA 630 kVA 1000 kVA	nein ja nein	Container Anhängler Container	2 1 4	Eniwa AG Industriestrasse 25 5033 Buchs	Während Arbeitszeit Michel Sieber Telefon: 062 835 02 89 Ausserhalb Arbeitszeit ZNL 062 835 02 90
630 1000	nein nein	Betonstation Container Stahl	1 1	IBB Energie AG Gaswerkstrasse 5 5200 Brugg	Während Arbeitszeit: Telefon: 056 460 28 82 Roland Schwarz Ausserhalb Arbeitszeit: Telefon: 056 460 28 28 Störungsdienst
1000 kVA	nein	Container Stahl	1	Elektrizitäts-Genossenschaft Siggenthal 5415 Nussbaumen	Christian Hösli Telefon: 056 296 29 33 ch.hoesli@egs-strom.ch

3.3. Transformatoren

Leistung kVA	Trafoanschlussart	Menge Stk.	Werk	Kontakt
630		1	TB Gränichen Energie AG Kirchfeldstr. 12 5722 Gränichen	Telefon: 062 855 88 88
1000 630 400 250 160	OS Stecker + OS Isolatoren	diverse Stückzahlen auch Occasionen	AEW Energie AG Regional-Center Lenzburg Sägestrasse 6 5600 Lenzburg	Während Arbeitszeit Christian Camenisch Telefon: 062 885 47 43 ausserhalb Arbeitszeit Störungsdienst 0800 85 08 08
400 630 1000		Auf Anfrage	Eniwa AG Industriestrasse 25 5033 Buchs	während Arbeitszeit Michel Sieber Telefon: 062 835 02 89 ausserhalb Arbeitszeit ZNL 062 835 02 90
400 630 1000	auf Anfrage	auf Anfrage	IBB Energie AG Gaswerkstrasse 5 5200 Brugg	Roland Schwarz Telefon: 056 460 28 82 Störungsdienst Telefon: 056 460 28 28
630 1000 1250		auf Anfrage	Regionalwerke AG Baden Elektrizitätsversorgung Haselstrasse 15 5401 Baden	Während Arbeitszeit: Telefon: 056 200 22 22, Emanuel Schraner Ausserhalb Arbeitszeit: Telefon: 056 200 94 00, Pikettdienst



«VAS-Mitglieder sind
auf dem neusten Stand
und setzen moderne
Technologien ein.»

3.4. Wasserpumpen

Typ	Leistung kVA	Anzahl	Werk	Kontakt
Tauchpumpe	3 0,75	2 2	EWS Energie AG Winkelstrasse 50 5734 Reinach Tel. 062 765 64 63	(ARA) Reinach Telefon: 062 771 37 03 reto.ptendsach@ews- energie.ch

3.5. Hubsteiger

Arbeitshöhe Meter	Mit Bedienung	Marke	Menge Stk.	Werk	Kontakt
22	Ja	Ruthmann	1	Eniwa AG Industriestrasse 25 5033 Buchs	während Arbeitszeit Thomas Häuptli Telefon: 062 835 03 13 ausserhalb Arbeitszeit ZNL 062 835 02 90
17		Renault/UPAG	1	TB Gränichen Energie AG Kirchfeldstr. 12 5722 Gränichen	Telefon: 062 855 88 88
19	Ja/Nein 16 250.-	3,5t Nissan Labstar	1	IBW Technik AG Steingasse 31 5610 Wohlen	24 Stunden Telefon: 056 619 19 19
Vermietung Hebebühnen				IBW Technik AG 5610 Wohlen	Andreas Heimo Telefon: 056 619 19 19 heimo.andreas@ibw.ag
22	JA	Mercedes/Ruthmann	1	IBB Energie AG Gaswerkstrasse 5 5200 Brugg	Roland Schwarz Telefon: 056 460 28 82
27	Ja		1	Regionalwerke AG Baden Elektrizitätsversorgung Haselstrasse 15 5401 Baden	Während Arbeitszeit: Telefon: 056 200 22 22, Roman Willi Ausserhalb Arbeitszeit: Telefon: 056 200 94 00, Pikettdienst
22	Ja	Mercedes/Ruthmann	1	AEW Energie AG Regional-Center Lenzburg Sägestrasse 6 5600 Lenzburg	Martin Saxer Telefon: 062 885 46 40 Zentrale Netzleitstelle 0800 85 08 08
22	Ja	Ruthmann	1	EWS Energie AG Winkelstrasse 50 5734 Reinach Tel. 062 765 64 63	Daniel Sommerhalder Telefon: 062 765 64 63 daniel.sommerhalder@ews- energie.ch
16	Ja	Mercedes Tecchio	1	Elektrizitäts-Genossen- schaft Siggenthal 5415 Nussbaumen	Christian Hösli Telefon: 056 296 29 33 ch.hoesli@egs-strom.ch
20	Ja/Nein	3.5t Nissan	1	SWL Energie AG Werkhofstrasse 10 5600 Lenzburg	Sandro Marquardt Telefon: 062 885 75 36 Piket: 062 885 75 75
21	Ja/Nein	3.5t Nissan Mit Rosenbauer He- bebühne	1	StWZ Energie AG Mühlegasse 7 4800 Zofingen	Stefan Gautschi Telefon: 062 745 32 12 s.gautschi@stwz.ch

3.6. Kabel

Spannung kV	Querschnitt mm ²	Menge	Werk	Kontakt
0,4 16	Standard Querschnitte	div. Längen	AEW Energie AG Regional-Center Lenz- burg Sägestrasse 6 5600 Lenzburg	Während Arbeitszeit Martin Saxer Telefon: 062 885 46 40 Ausserhalb Arbeitszeit 0800 85 08 08
0,4 16	Standard Querschnitte	div. Längen	IBB Energie AG Gaswerkstrasse 5 5200 Brugg	während Arbeitszeit Roland Schwarz Telefon: 056 460 28 82 ausserhalb Arbeitszeit Pikettdienst Telefon: 056 460 28 28
0,4	3*25/25 3*50/50 3*95/95 und diverse Pur	Auf Anfrage	Regionalwerke AG Baden Elektrizitätsversorgung Haselstrasse 15 5401 Baden	Während Arbeitszeit: Telefon: 056 200 22 22, Roman Willi Ausserhalb Arbeitszeit: Telefon: 056 200 94 00, Pikettdienst

3.7. Freileitungen

Kategorie	Querschnitt mm ²	Anzahl	Werk	Kontakt
16-kV Holz 16-kV Beton 0,4 kV	alle gebräuchlichen Materialien	Diverse	AEW Energie AG Regional-Center Lenz- burg Sägestrasse 6 5600 Lenzburg	während Arbeitszeit Telefon: 062 885 45 11 Störungsdienst 0800 85 08 08

3.8. Montagepersonal

Kategorie	Anzahl Personen	Werk	Kontakt
Kabel 0,4	3	EWS Energie AG Winkelstrasse 50 5734 Reinach	Telefon: 062 765 64 63
Netzarbeiten MS Netzarbeiten NS	3	TB Gränichen Energie AG Kirchfeldstr. 12 5722 Gränichen	Telefon: 062 855 88 88
Netzbau Stationen Schaltanlagen Schutz- Leittechnik	mehrere Personen	AEW Energie AG	Störungsdienst 0800 85 08 08
Freileitung Kabel	2 1	Elektrizitätswerk Brittnau vordere Breite 4805 Brittnau	Elektro Wasem AG Langenthalerstr. 4 4802 Stregelbach Telefon: 062 745 02 99 www.elwa.ch
Netzarbeiten MS Netzarbeiten NS	5 5 5	IBW Technik AG Steingasse 31 5610 Wohlen	24 Stunden Telefon: 056 619 19 19
Netzarbeiten MS NS Anlagen Rohrleitungsbau		SWL Energie AG Werkhofstrasse 10 5600 Lenzburg	Sandro Marquardt (Netzarbeiten, MS, NS Anlagen) Telefon: 062 885 75 36 Patrick Steiger (Rohrleitungsbau) Telefon: 062 885 75 43
Netzbau MS, NS Anlagen MS, NS Rohrleitungsbau	mehrere Netzelektriker und Rohnetzmonteur	IBB Energie AG Gaswerkstrasse 5 5200 Brugg	Elektrizität: Roland Schwarz: 056 460 28 82 Gas & Wasser: Thomas Wüst: 056 460 28 90
Kabel, Schaltanlagen	auf Anfrage	Regionalwerke AG Baden Elektrizitätsversorgung Haselstrasse 15 5401 Baden	Während der Arbeitszeit: Telefon: 056 200 22 22, Roman Willi Ausserhalb der Arbeitszeit: 056 200 94 00, Pikettdienst
Netzarbeiten MS Netzarbeiten NS	5	Elektrizitäts-Genossenschaft Siggenthal 5415 Nussbaumen	Christian Hösli Telefon: 056 296 29 33 ch.hoesli@egs-strom.ch
Netzarbeiten MS Netzarbeiten NS Trafostationen	5	Energie Freiamt AG 5630 Muri	Bereich Netze Telefon: 056 675 80 00 info@energie-freiamt.ch
Netzarbeiten MS Netzarbeiten NS Trafostationen Beleuchtung	5	StWZ Energie AG Mühlegasse 7 4800 Zofingen	Stefan Gautschi Telefon: 062 745 32 12 s.gautschi@stwz.ch

3.9. MS-Schaltanlagen

Fabrikat / Typ	N.Strom	N.Spannung	KS-Strom	KS-Leistung	Schalter Typ / Schalter	Werk	Kontakt
S & S HPtw 306d	630 A	16/24 kV	12.6/8.4 kA	350 MVA	Leistungsschalter Antrieb FH1-03 Öl	Energie Hunzenschwil AG Hauptstrasse 32 5502 Hunzenschwil Tel. 062 897 37 43	Markus Herzog 062 897 37 43 markus.herzog@enh.ch
S & S HPtw 306e	800 A	16/24 kV	18/24 kA	500 MVA	Leistungsschalter Antrieb FH1-03 Öl	Energie Hunzenschwil AG Hauptstrasse 32 5502 Hunzenschwil Tel. 062 897 37 43	Markus Herzog 062 897 37 43 markus.herzog@enh.ch
S&S HPtw	div.	16/24 kV	div.	350 / 500 MVA	Leistungsschalter Antrieb FH1-03 Öl Vakuum	AEW Energie AG Regional-Center Lenzburg Sägestrasse 6 5600 Lenzburg	Während Arbeitszeit Martin Saxer Telefon: 062 885 46 40 Ausserhalb Arbeitszeit 0800 85 08 08
Diverse Lieferanten	div.	24 kV	div.	div.	div.	AEW Energie AG Regional-Center Lenzburg Sägestrasse 6 5600 Lenzburg	Während der Arbeitszeit Martin Saxer 062 885 46 40 Ausserhalb der Arbeitszeit Störungsdienst 0800 85 08 08
Diverse Lieferanten	div.	16/24 kV	div.	div.	div.	IBB Energie AG Gaswerkstrasse 5 5200 Brugg	Roland Schwarz 056 460 28 82

«In der Stromversorgung
wird Effizienz noch wichtiger.
Kooperationen und Know-how
Austausch bringt Vorteile.»



4. Administrative Dienstleistungen

4.1. Messdienstleistungen

Anbieter	Kontakt	Spezialität
Eniwa AG 5033 Buchs	Markus Leutwyler Telefon: 062 835 02 64 markus.leutwyler@eniwa.ch	
IBB Energie AG 5200 Brugg	Ralph Zebert Telefon: 056 460 28 42 ralph.zebert@ibbrugg.ch	
Regionalwerke AG Baden 5401 Baden	Rolf Gygax Telefon: 056 200 22 22 rolf.gygax@regionalwerke.ch	
SWL Energie AG 5600 Lenzburg	Roger Buclin Telefon: 062 885 75 42 roger.buclin@swl.ch	
Elektrizitäts-Genossenschaft Siggenthal 5415 Nussbaumen	Ueli Bettler Telefon: 056 296 29 20 u.bettler@egs-strom.ch	
IBW Energie AG 5610 Wohlen	Simon Zubler Telefon: 056 619 19 31 Zubler.simon@ibw.ag	

4.2. Dienstleister für ZEV und Eigenverbrauch PLUS

Anbieter	Kontakt	Spezialität
Eniwa AG 5033 Buchs	Samuel Pfaffen Telefon: 062 835 03 34 samuel.pfaffen@eniwa.ch	
IBW Energie AG 5610 Wohlen	Domenic Philipp Telefon: 056 619 19 30 philipp.domenic@ibw.ag	
AEW Energie AG 5000 Aarau	Stefan Rätz Telefon: 056 834 23 26 stefan.raez@aew.ch	
IBB Energie AG 5200 Brugg	Ralph Zebert Telefon: 056 460 28 42 ralph.zebert@ibbrugg.ch	
Regionalwerke AG Baden 5401 Baden	Rolf Gygax Telefon: 056 200 22 22 rolf.gygax@regionalwerke.ch	
SWL Energie AG 5600 Lenzburg	Markus Müller Telefon: 062 885 76 02 markus.mueller@swl.ch	
RTB Regionale Technische Betriebe 5103 Wildegg	Laszlo Körtvelyesi Telefon: 062 887 80 60 l.koertvelyesi@rtb-wildegg.ch	

4.3. Energieverrechnung

Anbieter	Kontakt	Spezialität
EWS Energie AG 5734 Reinach	Thomas Mesmer Telefon: 062 765 64 63 thomas.mesmer@ews-energie.ch	
IBW Energie AG 5610 Wohlen	Simon Zubler Telefon: 056 619 19 31 zubler.simon@ibw.ag	
Eniwa AG 5033 Buchs	Nadine Lindegger Telefon: 062 835 02 46 nadine.lindegger@eniwa.ch	
IBB Energie AG 5200 Brugg	Claudia Heldt Telefon: 056 460 28 41 claudia.heldt@ibbrugg.ch	Meter-to-Cash, Kundenberatung
Regionalwerke AG Baden 5401 Baden	Rolf Gygax Telefon: 056 200 22 22 rolf.gygax@regionalwerke.ch	Prozess vom Zähler bis Inkasso, Druck- und Verpackungsservice
SWL Energie AG 5600 Lenzburg	Tobias Zraggen Telefon: 062 885 75 25 tobias.zraggen@swl.ch	
RTB Regionale Technische Betriebe 5103 Wildegg	Laszlo Körtvelyesi Telefon: 062 887 80 60 l.koertvelyesi@rtb-wildegg.ch	
Elektrizitäts-Genossenschaft Siggenthal 5415 Nussbaumen	Oliver Füglistler Telefon: 056 296 29 34 o.fueglistler@egs-strom.ch	

4.4. Energiedatenmanagement

Anbieter	Kontakt	Spezialität
Eniwa AG 5033 Buchs	Markus Leutwyler Telefon: 062 835 02 64 markus.leutwyler@eniwa.ch	Netz
Eniwa AG 5033 Buchs	Jürg Furter Telefon: 062 835 02 33 juerg.furter@eniwa.ch	Portfoliomanagement, Energieverkauf/Beschaffung
IB Wohlen AG 5610 Wohlen	Peter Lehmann Telefon: 056 619 19 19 lehmann.peter@ibw.ag	
IBB Energie AG 5200 Brugg	Ralph Zebert Telefon: 056 460 28 42 ralph.zebert@ibbrugg.ch	
SWL Energie AG 5600 Lenzburg	Roger Buclin Telefon: 062 885 75 42 roger.buclin@swl.ch	
EWS Energie AG 5734 Reinach	Sebastian Haller Telefon: 062 765 64 63 sebastian.haller@ews-energie.ch	
Regionalwerke AG Baden 5401 Baden	Rolf Gygax Telefon: 056 200 22 22 Mail: rolf.gygax@regionalwerke.ch	

4.5. Finanz- & Anlagebuchhaltung

Anbieter	Kontakt	Spezialität
Eniwa AG 5033 Buchs	Gilles Studer Telefon: 062 835 03 23 gilles.studer@eniwa.ch	
IBB Energie AG 5200 Brugg	Lilian Heimgartner Telefon: 056 460 28 39 lilian.heimgartner@ibbrugg.ch	
Regionalwerke AG Baden 5401 Baden	Hans-Peter Kunz Telefon: 056 200 22 22 hans-peter.kunz@regionalwerke.ch	
SWL Energie AG 5600 Lenzburg	Tobias Zraggen Telefon: 062 885 75 25 tobias.zraggen@swl.ch	
RTB Regionale Technische Betriebe 5103 Wildegg	Laszlo Körtvelyesi Telefon: 062 887 80 60 l.koertvelyesi@rtb-wildegg.ch	
Elektrizitäts-Genossenschaft Siggenthal 5415 Nussbaumen	Oliver Füglistler Telefon: 056 296 29 34 o.fueglistler@egs-strom.ch	
IB Wohlen AG 5610 Wohlen	Marc Wüst Telefon: 056 619 19 14 wuest.marc@ibw.ag	

4.6. Kostenrechnung

Anbieter	Kontakt	Spezialität
Eniwa AG 5033 Buchs	Gilles Studer Telefon: 062 835 03 23 gilles.studer@eniwa.ch	
IBB Energie AG 5200 Brugg	Daniela Hirt Telefon: 056 460 28 35 daniela.hirt@ibbrugg.ch	
Regionalwerke AG Baden 5401 Baden	Adrian Fuchs Telefon: 056 200 22 22 adrian.fuchs@regionalwerke.ch	
IB Wohlen AG 5610 Wohlen	Marc Wüst Telefon: 056 619 19 14 wuest.marc@ibw.ag	
SWL Energie AG 5600 Lenzburg	Tobias Zraggen Telefon: 062 885 75 25 tobias.zraggen@swl.ch	
Elektrizitäts-Genossenschaft Siggenthal 5415 Nussbaumen	Ueli Bettler Telefon: 056 296 29 20 u.bettler@egs-strom.ch	

4.7. Energiebeschaffung

Anbieter	Kontakt	Spezialität
Eniwa AG 5033 Buchs	Jürg Furter Telefon: 062 835 02 33 juerg.furter@eniwa.ch	Portfoliomanagement, Beschaffung
IBB Energie AG 5200 Brugg	Helene Herbrich Telefon: 056 460 28 31 helene.herbrich@ibbrugg.ch	Portfoliomanagement, Beschaffung, Bilanzgruppen Management, Herkunftsnachweise
Regionalwerke AG Baden 5401 Baden	Heinz Bolliger Telefon: 056 200 22 22 heinz.bolliger@regionalwerke.ch	Beschaffungsmandat für EVU Energie, Herkunftsnachweise
IBW Energie AG 5610 Wohlen	Simon Zubler Telefon: 056 619 19 31 zubler.simon@ibw.ag	Portfoliomanagement Beschaffung
SWL Energie AG 5600 Lenzburg	Markus Müller Telefon: 062 885 76 02 markus.mueller@swl.ch	Portfoliomanagement Beschaffung

4.8. Preisberechnung

Anbieter	Kontakt	Spezialität
Eniwa AG 5033 Buchs	Stephan Koch Telefon: 062 835 02 01 stephan.koch@eniwa.ch	Energie
Eniwa AG 5033 Buchs	Thomas Conrad Telefon: 062 835 03 72 thomas.conrad@eniwa.ch	Netz
IBB Energie AG 5200 Brugg	Ralph Zebert Telefon: 056 460 28 42 ralph.zebert@ibbrugg.ch	Netz und Energie
Regionalwerke AG Baden 5401 Baden	Heinz Bolliger Telefon: 056 200 22 22 heinz.bolliger@regionalwerke.ch	
SWL Energie AG 5600 Lenzburg	Sandro Marquardt Telefon: 062 885 75 36 sandro.marquardt@swl.ch	
Elektrizitäts-Genossenschaft Siggenthal 5415 Nussbaumen	Ueli Bettler Telefon: 056 296 29 20 u.bettler@egs-strom.ch	Netz und Energie
IBW Energie AG 5610 Wohlen	Simon Zubler Telefon: 056 619 19 31 zubler.simon@ibw.ag	

4.9. Regulatory Management

Anbieter	Kontakt	Spezialität
Eniwa AG 5033 Buchs	Thomas Conrad Telefon: 062 835 03 72 thomas.conrad@eniwa.ch	
IBB Energie AG 5200 Brugg	Helene Herbrich Telefon: 056 460 28 31 helene.herbrich@ibbrugg.ch	
Regionalwerke AG Baden 5401 Baden	Adrian Fuchs Telefon: 056 200 22 22 adrian.fuchs@regionalwerke.ch	

4.10. Ökostrom

Anbieter	Kontakt	Spezialität
IBW Energie AG 5610 Wohlen	Simon Zubler Telefon: 056 619 19 31 zubler.simon@ibw.ag	
Eniwa AG 5033 Buchs	Stephan Brun Telefon: 062 835 03 69 stephan.brun@eniwa.ch	Solar, Wasser, Wind
IBB Energie AG 5200 Brugg	Helene Herbrich Telefon: 056 460 28 31 helene.herbrich@ibbrugg.ch	
Regionalwerke AG Baden 5401 Baden	Heinz Bolliger Telefon: 056 200 22 22 heinz.bolliger@regionalwerke.ch	Solar, Wasser, Wind, Biomasse, CO ₂ , Biogas
SWL Energie AG 5600 Lenzburg	Markus Müller Telefon: 062 885 76 02 markus.mueller@swl.ch	Solar, Wasser, Biomasse

5. Supportprozesse

5.1. Personal

Anbieter	Kontakt	Spezialität
Eniwa AG 5033 Buchs	Mirjam Caruso Telefon: 062 835 03 30 mirjam.caruso@eniwa.ch	Personal allgemein
Elektrizitäts-Genossenschaft Siggenthal 5415 Nussbaumen	Oliver Füglistner Telefon: 056 296 29 34 o.fueglistner@egs-strom.ch	
IB Wohlen AG 5610 Wohlen	Simon Zubler Telefon: 056 619 19 31 zubler.simon@ibw.ag	
Regionalwerke AG Baden 5401 Baden	Gabriel Niffeler Telefon: 056 200 22 22 gabriel.niffeler@regionalwerke.ch	Leiter Personal
SWL Energie AG 5600 Lenzburg	Maja Gyolay Telefon: 062 885 75 24 maja.gyolay@swl.ch	Personal allgemein

5.2. Finanzen

Anbieter	Kontakt	Spezialität
Eniwa AG 5033 Buchs	Gilles Studer Telefon: 062 835 03 23 gilles.studer@eniwa.ch	
IBB Energie AG 5200 Brugg	Lilian Heimgartner Telefon: 056 460 28 39 Lilian.heimgartner@ibbrugg.ch	
Regionalwerke AG Baden 5401 Baden	Hans-Peter Kunz Telefon: 056 200 22 22 hans-peter.kunz@regionalwerke.ch	Buchhaltung für Dritte
Elektrizitäts-Genossenschaft Siggenthal 5415 Nussbaumen	Oliver Füglistner Telefon: 056 296 29 34 o.fueglistner@egs-strom.ch	
IB Wohlen AG 5610 Wohlen	Simon Zubler Telefon: 056 619 19 31 zubler.simon@ibw.ag	
SWL Energie AG 5600 Lenzburg	Tobias Zraggen Telefon: 062 885 75 25 tobias.zraggen@swl.ch	

5.3. Debitorenbewirtschaftung

Anbieter	Kontakt	Spezialität
Elektrizitäts-Genossenschaft Siggenthal 5415 Nussbaumen	Oliver Füglistner Telefon: 056 296 29 34 o.fueglistner@egs-strom.ch	Debitorenbewirtschaftung, Inkasso
IB Wohlen AG 5610 Wohlen	Simon Zubler Telefon: 056 619 19 31 zubler.simon@ibw.ag	
Regionalwerke AG Baden 5401 Baden	Hans-Peter Kunz Telefon: 056 200 22 22 hans-peter.kunz@regionalwerke.ch	Debitoren, Inkasso

5.4. Ausbildung

Anbieter	Kontakt	Spezialität
Regionalwerke AG Baden 5401 Baden	Gabriel Niffeler Telefon: 056 200 22 22 gabriel.niffeler@regionalwerke.ch	Leiter Personal
Eniwa AG 5033 Buchs	Diana Arnold Telefon: 062 835 04 30 Diana.arnold@eniwa.ch	Lernende Betreuerin
SWL Energie AG 5600 Lenzburg	Maja Gyolay Telefon: 062 885 75 24 maja.gyolay@swl.ch	Personal
IB Wohlen AG 5610 Wohlen	Simon Zubler Telefon: 056 619 19 31 zubler.simon@ibw.ag	
RTB Regionale Technische Betriebe 5103 Wildegg	Timon Knechtli Telefon: 062 887 80 60 t.knechtli@rtb-wildegg.ch	

5.5. Informatik

Anbieter	Kontakt	Spezialität
IB Wohlen AG 5610 Wohlen	Peter Lehmann Telefon: 056 619 19 19 lehmann.peter@ibw.ag	Rechenzentrum
IBB Energie AG 5200 Brugg	Hans Spörri Telefon: 056 460 28 34 hans.spoerri@ibbrugg.ch	Applikationshosting
Regionalwerke AG Baden 5401 Baden	Michael Nussbaumer Telefon: 056 200 22 22 michael.nussbaumer@regionalwerke.ch	IT-Basis Infrastruktur
RTB Regionale Technische Betriebe 5103 Wildegg	Roger Schärer Telefon: 062 887 80 60 r.schaerer@rtb-wildegg.ch	IT-Dienstleistungen von A-Z

5.6. Qualitätsmanagement

Anbieter	Kontakt	Spezialität
IBB Energie AG 5200 Brugg	Hans Spörri Telefon: 056 460 28 34 hans.spoerri@ibbrugg.ch	
Regionalwerke AG Baden 5401 Baden	Debora Cardone Telefon: 056 200 22 22 debora.cardone@regionalwerke.ch	ISO Zertifizierung, Q-System
Eniwa AG 5033 Buchs	Claudia Frenzel Telefon: 062 835 02 42 Claudia.frenzel@eniwa.ch	Umweltmanagement (ISO Zertifizierung)
EWS Energie AG 5734 Reinach	Sebastian Haller Telefon: 062 765 64 63 sebastian.haller@ews-energie.ch	ISO-Zertifizierung
IB Wohlen AG 5610 Wohlen	Simon Zubler Telefon: 056 619 19 31 zubler.simon@ibw.ag	



Gaswerkstrasse 5
5200 Brugg
Telefon 056 442 58 33
info@vas.ch
www.vas.ch